

ZAKŁAD ROBÓT DROGOWYCH DROROB**24-100 Puławy; ul. Baczyńskiego 28****NIP: 712-132-43-43****Pracownia Projektowa Lublin****20-553 Lublin; ul. Szaserów 11/3****tel: 603-888-732; e-mail:drorob@onet.pl****Z. R. D. DROROB****EGZ.****ZAMAWIAJĄCY:****MIASTO DĘBLIN****08-530 Dęblin; ul. Rynek 12****tel.: 81 883-00-01; fax: 81 880-19-11****INWESTYCJA:****Remont drogi gminnej nr 102964L****Ul. A. Asnyka w Dęblinie****w zakresie wymiany utwardzenia pasa jezdni****OBIEKT:****Gm. Miasto Dęblin, obręb Nr 1 Dęblin (061601_1.0001); dz. nr 1200 i 4281/1****STADIUM:****PROJEKT WYKONAWCZY****BRANŻA****DROGOWA**

Stanowisko:	Imię i nazwisko	Nr uprawnień	Podpis
Projektant b. drogowa	mgr inż. Miłosz Kłyś	2743/Lb/94	
Sprawdzający b. drogowa	mgr inż. Władysław Kłyś	226/66	
Kier. pracowni	mgr inż. Miłosz Kłyś	2743/Lb/94	

LUBLIN; kwiecień 2017 r

SPIS TREŚCI

I.	Część opisowa.	
I.	Opis do Materiałów do zgłoszenia robót.....	str. 2
1.	Podstawa opracowania.....	str. 2
2.	Dane ogólne.....	str. 2
2.1.	Przedmiot inwestycji.....	str. 2
2.2.	Adres inwestycji.....	str. 3
3.	Opis stanu zainwestowania terenu.....	str. 3
3.1.	Stan istniejący.....	str. 3
3.2.	Wymagane rozbiórki i przebudowy.....	str. 3
4.	Charakterystyka techniczna obiektu.....	str. 3
4.1.	Ukształtowanie geometryczne.....	str. 3
4.2.	Konstrukcja jezdni.....	str. 4
5.	Charakterystyka ekologiczna.....	str. 4
6.	Bilans terenu.....	str. 4
II.	Informacja BiOZ	
III.	Część rysunkowa.	
Rys. 1.	Mapka orientacyjna (skala 1:10000)	
Rys. 2.	Plan sytuacyjny cz. 1 i 2 (skala 1:500).	

**Opis do Materiałów do zgłoszenia robót
Remont drogi gminnej nr 102964L
Ul. A. Asnyka w Dęblinie
w zakresie wymiany utwardzenia pasa jezdni**

1. Podstawa opracowania:

- Ustawa z dn.07.07.94 r. "Prawo budowlane" (Dz.U. z 2013 p 1409 wraz z późniejszymi zmianami),
- Rozporządzenie Ministra Transportu i Gospodarki Morskiej z dnia 2 marca 1999 r w sprawie warunków technicznych, jakim powinny odpowiadać drogi publiczne i ich usytuowanie (Dz.U. Nr 43 poz. 430 z dnia 14 maja 1999 r. wraz z późn. zmianami),
- Umowa na prace projektowe, zawarta z Miastem Dęblin na opracowanie dokumentacji projektowej,
- Mapa zasadnicza z zasobów Powiatowego Ośrodka Dokumentacji Geodezyjno-Kartograficznej w Rykach.

2. Dane ogólne.

2.1. Przedmiot inwestycji.

Przedmiotem inwestycji jest remont drogi gminnej nr 102964L – ul. A. Asnyka w Dęblinie polegający na remoncie (wymianie) utwardzenia kruszywem jezdni.

Remont ten Inwestor realizować będzie etapami zależnie od posiadanych środków finansowych:

- ETAP 1 - odc. nr 1 – km 0+005,78 – 0+088,44,
- ETAP 2 - odc. nr 2 – km 0+307,79 – 0+468.87,
- ETAP 3 - odc. nr 3 – km 0+088,44 – 0+307.79.

Inwestycja obejmuje:

- roboty przygotowawcze wraz z regulacją wjazdów i pokryw zaworów,
- wykonanie koryta wraz z wywiezieniem materiału na odkład,
- wykonanie w-wy odsączającej grub. 12 cm z piasku ($CBR \geq 25$),
- wykonanie nawierzchni grub. 16 cm z kruszywa niezwiązanego cementem.

- roboty porządkowe i wykończeniowe.

Zgodnie z Ustawą z dn. 7 lipca 1994 r. Prawo budowlane (Dz. U. z 2010 r. Nr 243 poz. 1623 ze zm.) planowane roboty polegające na:

- Remontie obiektów budowlanych - art. 29 ust. 2 pkt. 1,
nie wymagają uzyskania Decyzji pozwolenia na budowę, zgodnie z art. 30 ust. 1 pkt. 2a
wymagają zgłoszenia właściwemu organowi (Starosta Powiatu Ryckiego).

2.2. Adres inwestycji.

Miejscowość: Dęblin, ul. Asnyka.

3. Opis stanu zainwestowania terenu.

3.1. Stan istniejący.

Zarządca Drogi.

Burmistrz Miasta Dęblin.

Klasa i funkcje drogi

Droga gminna o parametrach klasy D (dojazdowej):

- obsługa przyległych obiektów (budynki jednorodzinne, działki budowlane i rolnicze),

Pas drogowy.

Wydzielony pas drogowy zmiennej szerokości:

- odc. nr 1 – 3,0 ÷ 4,2 m,
- odc. nr 2 – 3,0 ÷ 7,1 m,
- odc. nr 3 – ok. 3,0 m,

Jezdnia

Jezdnia szer. zmiennej 2,0 - 4,5 m; o nawierzchni twardej nieulepszonej (ulepszenie kruszywem, żużlem i gruzem).

Chodniki.

Nie występują.

Uzbrojenie terenu.

W obrębie pasa robót (pasa drogowego) występują:

- kable energetyczne,
- kanał sanitarny,
- wodociąg,
- napowietrzna linia nn.

Zieleń.

Na obszarze planowanej inwestycji zieleń niewystępuje.

3.2. Wymagane rozbiórki.

Projektowane roboty wymagają rozbiórki istniejącego utwardzenia pasa jezdni.

4. Charakterystyka techniczna obiektu.

4.1. Ukształtowanie geometryczne.

Po remoncie ul. Asnyka nie zmieni się ukształtowanie geometryczne ulicy.

Odc. nr 1:

- Przekrój normalny
 - szer. jezdni 1x3,0 m, lokalne:
 - o poszerzenie do 4,0 m przed pasem ul. Jagiellońskiej,
 - o zwężenia do 2,5 m
 - przekrój jezdni – 2,0% (jednostronny),
- Ukształtowanie w planie.
Zachowano istniejące ukształtowanie pasa drogowego, na trasie drogi występują:
 - 4 łuki poziome (kołowe) R=30; 150; 250 m.

Odc. nr 2:

- Przekrój normalny
 - szer. jezdni 1x3,0 m; lokalne poszerzenie do 4,5 m – włączenie w stan istniejący,
 - przekrój jezdni – 2,0% (jednostronny),
- Ukształtowanie w planie.

Zachowano istniejące ukształtowanie pasa drogowego, na trasie drogi występują:

 - 1 łuk poziomy (kołowy) $R=35$ m,
 - 1 załom trasy ($\gamma < 0^\circ 30'$).

Odc. nr 3:

- Przekrój normalny
 - szer. jezdni 1x3,0 m; lokalne zwężenia do 2,3 m,
 - przekrój jezdni – 2,0% (jednostronny),
- Ukształtowanie w planie.

Zachowano istniejące ukształtowanie pasa drogowego, na trasie drogi występują:

 - 4 łuki poziome (kołowe) $R=30; 150$ m,
 - 1 załom trasy ($\gamma < 0^\circ 30'$).

4.2. Konstrukcja jezdni.

Zaprojektowano odtworzenie utwardzenia jezdni:

-) w-wa nawierzchni grub. 16 cm z mieszanki niezwiązanej (kruszywo łamane 0/31 mm),
-) w-wa odsączająca grub. 12 cm z piasku/mieszanki 0/8 mm ($CBR \geq 25$),
-) podłoże gruntowe: G3 – grunty gliniaste/war. wodne dobre.

5. Charakterystyka ekologiczna.

Inwestycja nie jest zaliczona do inwestycji mogących potencjalnie znacząco oddziaływać na środowisko, dla których może zachodzić konieczność przeprowadzenia oceny oddziaływania na środowisko (Rozporządzenie Rady Ministrów z dn. 9.11.2010 r. w/s przedsięwzięć mogących znacząco oddziaływać na środowisk Dz. U. Nr 213 poz. 1397).

Zgodnie z art. 59 Ustawy z dn. 03.10.2008 r. o udostępnianiu informacji o środowisku i jego ochronie, udziale społeczeństwa w ochronie środowiska oraz ocenach oddziaływania na środowisko (Dz. U. Nr 199 poz. 1227) dla inwestycji nie wymagane jest przeprowadzanie postępowania oceny oddziaływania na środowisko.

6. Bilans terenu.

Zamierzone roboty nie wymagają dodatkowego zajęcia terenu – mieszczą się w istniejącym pasie drogi gminnej.

Lublin; kwiecień 2017 r.

opracował:

INWESTOR:
MIASTO DĘBLIN
08-530 Dęblin; ul. Rynek 12
tel.: 81 883-00-01; fax: 81 880-19-11

EGZ.



Z.R.D. DROROB

INFORMACJA DOTYCZĄCA
BEZPIECZEŃSTWA I OCHRONY ZDROWIA

INWESTYCJA: Remont drogi gminnej nr 102964L
Ul. A. Asnyka w Dęblinie
w zakresie wymiany utwardzenia pasa jezdni

BRANŻA: drogowa

OPRACOWAŁ:
mgr inż. Miłosz Kłyś

LUBLIN; kwiecień 2017 r.

SPIS TREŚCI

I. CZĘŚĆ OPISOWA

- 1) Zakres robót.
- 2) Wykaz istniejących obiektów budowlanych.
- 3) Elementy zagospodarowania terenu, które mogą stwarzać zagrożenie bezpieczeństwa i zdrowia ludzi.
- 4) Przewidywane zagrożenia.
- 5) Prowadzenie instruktażu pracowników.
- 6) Środki techniczne i organizacyjne zapobiegające niebezpieczeństwom.

OPIS DO INFORMACJI DOTYCZĄCEJ BEZPIECZEŃSTWA I OCHRONY ZDROWIA

Podstawa opracowania:

Rozporządzenie Ministra Infrastruktury z dnia 23 czerwca 2003 r. w sprawie informacji dotyczącej bezpieczeństwa i ochrony zdrowia oraz planu bezpieczeństwa i ochrony zdrowia (Dz.U Nr 120 p. 1126 z dn. 10.07.2003 r.).

1. Zakres robót.

Zakres robót:

• **ETAP 1, 2 i 3:**

- roboty przygotowawcze wraz z regulacją włączów i pokryw zaworów,
- wykonanie koryta wraz z wywiezieniem materiału na odkład,
- wykonanie w-wy odsączającej grub. 12 cm z piasku ($CBR \geq 25$),
- wykonanie nawierzchni grub. 16 cm z kruszywa niezwiązanego cementem.
- roboty porządkowe i wykończeniowe.

2. Wykaz obiektów istniejących.

Obiekty budowlane:

- remontowane odcinki drogi publicznej,
- zabudowa mieszkaniowa jednorodzinna,
- uzbrojenie:
 - kable energetyczne,
 - linia napowietrzna nn,
 - kable telekomunikacyjne,
 - wodociąg,
 - kanał sanitarny.

3. Elementy zagospodarowania terenu, które mogą stwarzać zagrożenie bezpieczeństwa i zdrowia ludzi.

-) drogi publiczne - drogi gminne (ruch pojazdów i pieszych, parkowanie pojazdów) – **zagrożenie wysokie**,
-) zagospodarowanie – budynki mieszkalne (ruch pieszych i pojazdów) – **zagrożenie wysokie**,
-) kablowe i napowietrzne linie energetyczne nn (zerwanie kabla, porażenie prądem) – **zagrożenie wysokie**.

4. Przewidywane zagrożenia.

W ramach planowanego remontu ul. Asnyka w Dęblinie wykonywane będą następujące roboty stwarzające wysokie zagrożenie (o których mowa w art. 21a ust. 2 ustawy – Prawo Budowlane):

-) prowadzenie robót w obrębie dróg publicznych – potrącenie przez pojazd, wystąpienie kolizji lub wypadku z udziałem lub bez udziału pojazdów roboczych itp.,

-) ręczne roboty prowadzone w sąsiedztwie pracujących maszyn drogowych – potrącenie lub przygniecenie przez pracującą maszynę,
-) rozbiórka elementów drogi - mechaniczne uszkodzenia ciała,
-) roboty prowadzone w sąsiedztwie linii energetycznych i linii kablowej - porażenie prądem.

5. Sposób prowadzenia instruktażu pracowników.

Przed przystąpieniem do realizacji robót, uprawniona osoba z kierownictwa budowy, winna przeszkolić, pod względem BHP, robotników i operatorów sprzętu na stanowisku pracy, ze specjalnym zwróceniem uwagi na:

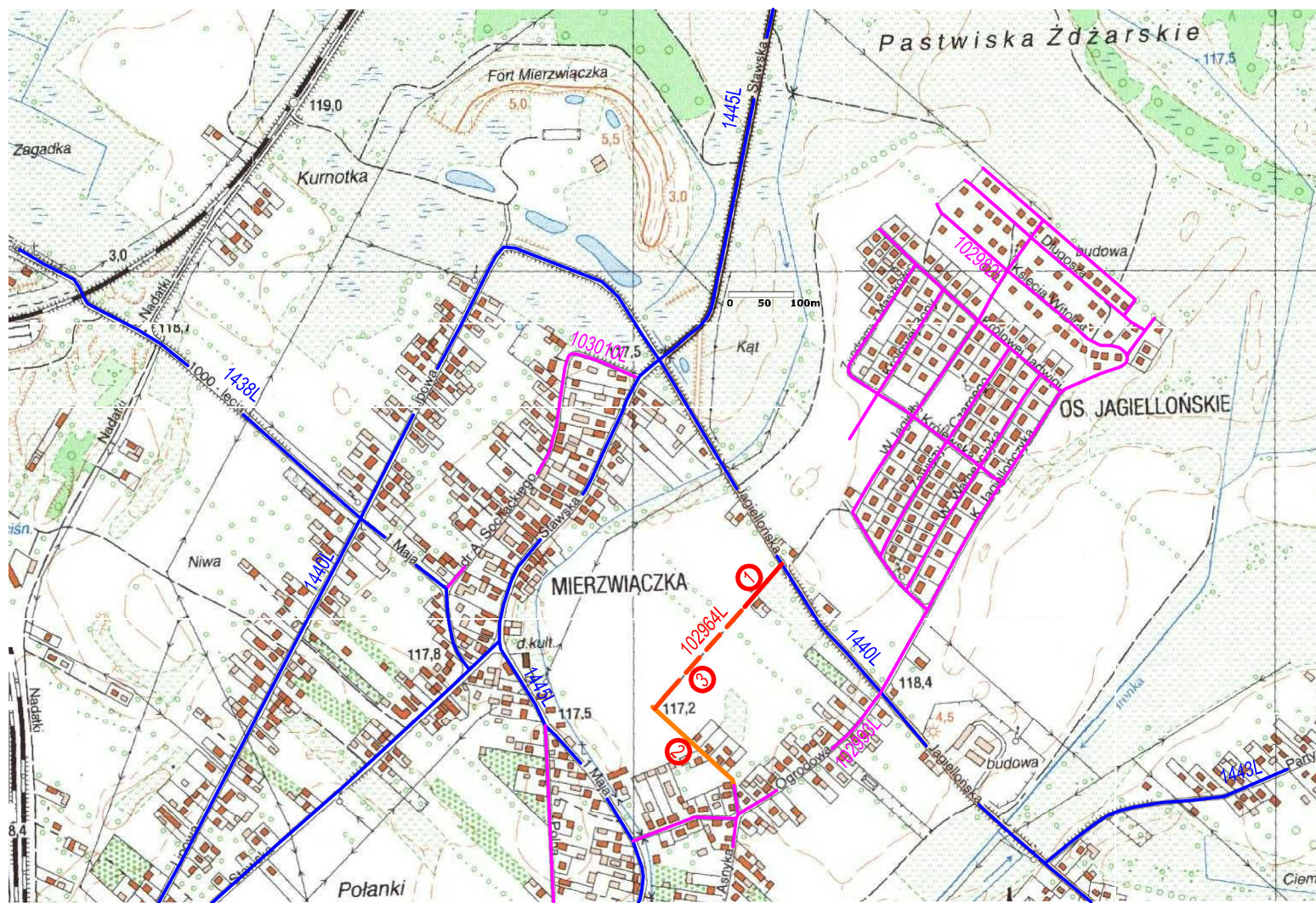
-) zasady wykonywania robót szczególnie niebezpiecznych,
-) zasad postępowania w przypadku występowania zagrożenia,
-) konieczności stosowania środków ochrony indywidualnej,
-) zabezpieczenia przed skutkami zagrożeń.

Pracownicy wykonujący roboty powinni posiadać ważne świadectwa zdrowia.

6. Środki techniczne i organizacyjne zapobiegające niebezpieczeństwom.

- a) roboty drogowe prowadzone w pasie drogowym dróg publicznych wymagają:
 -) opracowania przez Wykonawcę i uzyskanie zatwierdzenia Organu Zarządzającego Ruchem (Starosta Powiatu Ryckiego) Projektu Czasowej Organizacji Ruchu i Zabezpieczenia Robót,
 -) zabezpieczenia robót w okresie trwania budowy zgodnego z dokumentacją techniczną i przepisami BHP,
 dodatkowo:
 -) utrzymania dostępu do przyległych posesji,
 -) zapewnienia dojazdu pojazdów ratowniczych,
- b) przystąpienie do robót Wykonawca obwieści publicznie przed ich rozpoczęciem, a właścicieli uzbrojenia technicznego powiadomi w sposób określony w uzgodnieniach z poszczególnymi właścicielami linii uzbrojenia,
- c) utrzymanie terenu budowy i wykopów (koryt) w stanie bez wody stojącej,
- d) stosowanie przepisów i norm dotyczących ochrony środowiska na terenie i wokół budowy (dotyczących poziomu hałasu, wibracji, zanieczyszczeń pyłami i środkami toksycznymi),
- e) materiały łatwo palne składować zgodnie z przepisami i zabezpieczyć przed dostępem osób trzecich,
- f) materiały szkodliwe, nie będą dopuszczone do użycia,
- g) ochrona własności publicznej i prywatnej (ochrona obiektów i urządzeń na powierzchni i instalacji podziemnych),
- h) personel nie będzie wykonywał pracy w warunkach niebezpiecznych, szkodliwych dla zdrowia oraz nie spełniających odpowiednich wymagań sanitarnych,
- i) zapewnienie i utrzymanie wszelkich urządzeń zabezpieczających i socjalnych oraz sprzętu i odpowiedniej odzieży dla ochrony życia i zdrowia osób zatrudnionych.

Lublin, kwiecień 2017 r.



LEGENDA

- ① ② ③ proj. remont drogi
Etap 1, 2 i 3
- drogi krajowe
- drogi powiatowe
- drogi gminne
- pozostałe ulice

INWESTOR: MIASTO DĘBLIN

08-530 Dęblin ul. Rynek 12
tel: 81 883-00-01; fax: 81 880-19-11; e-mail: poczta@um.deblin.pl

WYKONAWCA: Zakład Robót Drogowych DROROB

24-100 Puławy; ul. Baczyńskiego 28
kom: 603-888-732; e-mail: drorob@onet.pl

Nazwa dokumentacji	Remont drogi gminnej nr 102964L ul. Asnyka w Dęblinie w zakresie wymiany utwardzenia pasa jezdni	Data	IV 2017
Stadium Branża	PROJEKT WYKONAWCZY	Skala	1:10000
Tytuł rysunku	MAPKA ORIENTACYJNA	Nr rys.	1
Projektant	mgr inż. Miłosz Kłyś	upr. nr 2743/Lb/94	
Sprawdzający	mgr inż. Władysław Kłyś	upr. nr 226/66	

3. Informacje o materiałach zasobu, których dotyczy licencja:

Lp	Nazwa materiału	Identyfikator zasobu	Data wykonania kopii	Określenie obszaru/objektu, do którego odnosi się licencja
1	Mapa zasadnicza w postaci wektorowej		2017-04-06	Dęblin, mapa zasadnicza warstwy.

4. Niniejsza licencja upoważnia licencjobiorcę, wymienionego w pkt 2, lub ustanowione przez licencjobiorcę podmioty do wykorzystywania, wyszczególnionych w pkt 3 materiałów zasobu:
- dla potrzeb własnych lub związanych z działalnością gospodarczą lub w celu publikacji w sieci Internet pochodnych materiałów zasobu w postaci: kartogramów, kartogramów lub innych opracowań kartograficznych, których treść są informacje pochodzące z materiałów zasobu oraz informacji dodane przez licencjobiorcę w taki sposób, że nie można rozdzielić tych informacji, zwane dalej „pochodnymi materiałów zasobu”, a także przetworzonych do postaci elektronicznej materiałów zasobu udostępnionych w postaci nieelektronicznej – z następującymi ograniczeniami:
- a) maksymalna liczba urządzeń, na których mogą być przetwarzane materiały zasobu lub ich pochodne, z wyłączeniem publikacji w sieci Internet – 10
 - b) łączny maksymalny nakład drukowanych lub kopii elektronicznych materiałów zasobu lub ich pochodnych w przeliczeniu na arkusze formatu A4 – 500,
 - c) sposób publikacji w sieci Internet – pojedynczy obraz statyczny o rozmiarze maksymalnym do 1 000 000 pikseli
5. Nie narusza licencji udostępnianie materiałów zasobu przez licencjobiorcę innym podmiotom dla realizacji celu i w granicach uprawnień określonych w ust. 4.

Zgodnie z art. 48a ust. 1 ustawy z dnia 17 maja 1989 r. - Prawo geodezyjne i kartograficzne (Dz. U. z 2016 r., poz. 1629, z późn. zm.) kto wykorzystuje materiały zasobu bez wymaganej licencji lub niezgodnie z warunkami licencji lub udostępnia je wbrew postanowieniom licencji osobom trzecim, podlega karze pieniężnej w wysokości dziesięciokrotności opłaty za udostępnienie tych materiałów.

granica działki (pasa drogowego)
utwardzenie kruszywem

08-530 Dęblin ul. Rynek 12
tel: 81 883-00-01; fax: 81 880-19-11; e-mail: poczta@um.deblin.pl

24-100 Puławy; ul. Baczyńskiego 28
tel./fax. 0-81 446-77-35; e-mail: drorob@onet.pl

Nazwa dokumentacji	Remont drogi gminnej nr 102964L ul. Asnyka w Dęblinie w zakresie wymiany utwardzenia pasa jezdni	Data	IV 2017
Stadium	PROJEKT WYKONAWCZY	Skala	1:500
Branża			
Tytuł rysunku	PLAN SYTUACYJNY cz. 2	Nr rys.	2/2
Projektant	mgr inż. Miłosz Kłyś	upr. nr 2743/Lb/94	
Sprawdzający	mgr inż. Władysław Kłyś	upr. nr 226/66	

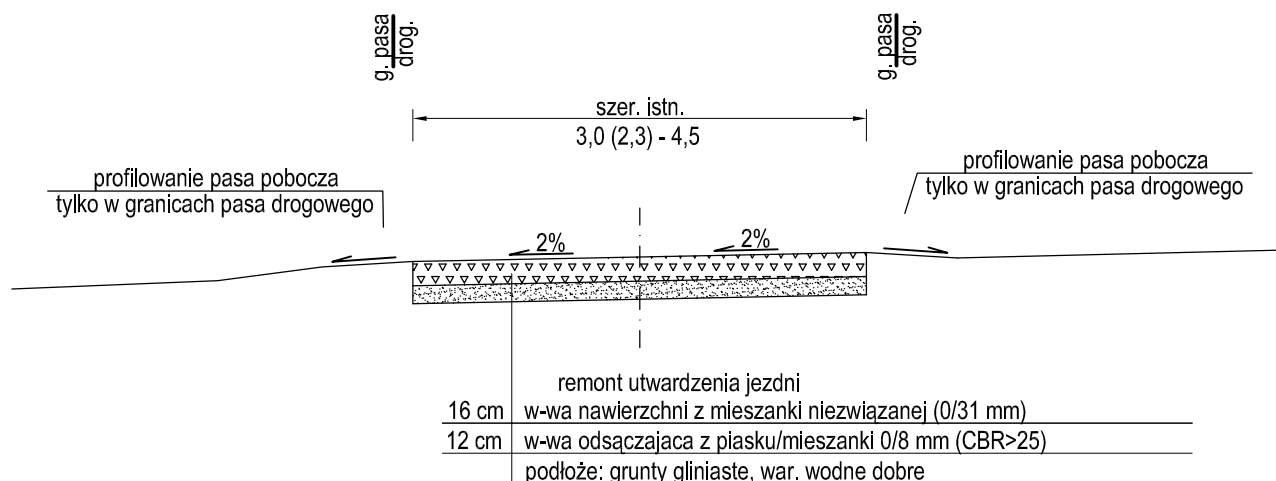
ul. A. Asnyka
klasa D

przekrój nr 1

odc. nr 1 - km 0+005,78 - 0+088,44 + zjazd

odc. nr 2 - km 0+307,79 - 0+468,87 + zjazd

odc. nr 3 - km 0+088,44 - 0+307,79



Uwagi

- 1) Kierunek pochylenia poprzecznego zgodnie ze spadkiem terenu,
- 2) Na odcinku obustronnej zabudowy pochylenie daszkowe.

INWESTOR: MIASTO DĘBLIN 08-530 Dęblin ul. Rynek 12 tel: 81 883-00-01; fax: 81 880-19-11; e-mail: poczta@um.deblin.pl			
WYKONAWCA: Zakład Robót Drogowych DROROB 24-100 Puławy; ul. Baczyńskiego 28 kom. 603-888-732; e-mail: drorob@onet.pl			
Nazwa dokumentacji	Remont drogi gminnej nr 102964L ul. Asnyka w Dęblinie w zakresie wymiany utwardzenia pasa jezdni	Data	IV 2017
Stadium Branża	PROJEKT WYKONAWCZY	Skala	1:50
Tytuł rysunku	PRZEKROJE NORMALNE	Nr rys.	3
Projektant	mgr inż. Miłosz Kłyś	upr. nr 2743/Lb/94	
Sprawdzający	mgr inż. Władysław Kłyś	upr. nr 226/66	