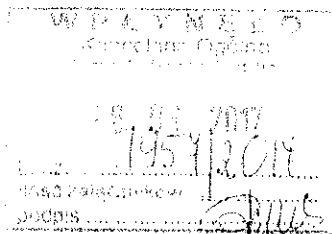


PKP Polskie Linie Kolejowe S.A.
Straż Ochrony Kolei
Komenda Regionalna Straży Ochrony Kolei
w Lublinie
Posterunek Straży Ochrony Kolei
w Dęblinie
ul. Kolejowa 11, 08-530 Dęblin
tel.: +48 81 412 47 76
fax: +48 81 472 45 20
e-mail: okp.dublin@plk-sa.pl
www.plk-sa.pl




PKP POLSKIE LINIE KOLEJOWE S.A.

IOK B2M
16.03.2017
[Signature]

Dęblin, 15.03.2017

IOKP- 2514/8/2017

Dot. Analiza bezp. miasto Dęblin

Urząd Miasta Dęblin

Ul. Rynek 12

Dęblin

W odpowiedzi na pismo SOS.5220.2.2017 z dnia 27.02.2017 r. Posterunek Straży Ochrony Kolei w Dęblinie przesyła informację na temat prowadzonych działań w zakresie bezpieczeństwa publicznego na terenie miasta Dęblin w 2015 roku.

Do podstawowych zadań należy ochrona życia i zdrowia ludzi, a także mienia na obszarze kolejowym oraz kontrola przestrzegania przepisów porządkowych. Obszar nadzorowany przez 25 funkcjonariuszy Posterunku Straży Ochrony Kolei w Dęblinie to odcinek od stacji Piława do stacji Nałęczów (linia 7 Warszawa - Dorohusk) 88, 200 km oraz od stacji Okrzeja do mostu na rzece Wisła (linia 26 Łuków - Radom) 32,500 km. W sumie jest to 137, 207 km linii. Główne zagrożenia to kradzieże urządzeń elektroenergetyki kolejowej, dewastacje urządzeń SRK i wypadki osób postronnych przebywających na obszarze kolejowym.

Na obszarze Posterunku znajduje się:

- 2 dworce kolejowe – Puławy Miasto i Dęblin.
- 13 stacji kolejowych
- 12 przystanków osobowych
- 80 przejazdów kolejowych (w tym 16 – kat A; 11 – kat B; 8 kat – C i 43 – kat D; 2 – kat E)
- 103 obiekty inżynieryjne
- Most kolejowy na rzece Wisła – jedyny obiekt infrastruktury krytycznej na terenie IOK Lublin (średnio 45 patroli w ciągu miesiąca). W miesiącu grudniu obiekt został wyłączony z obiektów infrastruktury krytycznej.
- Obszar Posterunku znajduje się w granicach dwóch województw (lubelskie i mazowieckie) oraz 3 powiatów (puławski, rycki i garwoliński).
- Stacja Dęblin jest stacją węzłową, przez którą przejeżdża znaczna ilość pociągów średnio 110 w ciągu doby – średnio 90 pociągi osobowe na dobę oraz towarowych – średnio 20 na dobę (wśród nich pociągi częściami samochodowymi oraz zawierające ładunki towarowe wysokiego ryzyka np. paliwo).
- Średnio w ciągu miesiąca dokonuje się około 120 patroli stacji osobowych, 110 patroli szlaków oraz 50 patroli stacji towarowych. Ponadto 130 patroliowanych ok. 80 pociągów osobowych. W mieście Dęblin w roku

2016 na terenie dworca kolejowego Dęblin wystawionych było 730 patroli oraz 720 patroli w stacji towarowej.

- W roku 2016 funkcjonariusze z IOKP Dęblin uczestniczyli 11rotnie w zabezpieczeniu przejazdów specjalnych tj. uczestników imprez masowych.
- W roku 2016 funkcjonariusze z IOKP Dęblin wylegitymowali 601 osób i pouczyli 820 osób. Ukarano 371 osób mandatami na ogólną kwotę 28 800 zł (spadek o 22 % w porównaniu do roku 2015 – 481 osób i 36450 zł.)
Najczęściej popełnianym wykroczeniem jest to przechodzenie w miejscu niewyznaczonym (31%), czyli tzw. „dzikie przejścia” oraz niestosowanie przepisów obowiązujących na przejazdach kolejowych (16%).
- Ponadto sporządzono 20 wniosków do Sądu w tym dwa dotyczące mieszkańców Dębina.

Ze względu na specyfikę terenu przyległego do obszaru kolejowego istnieje zagrożenie kradzieżą sieci trakcyjnej - 3 zdarzenia w roku 2016 (kolejne przypadki odnotowywane na terenie sąsiednich jednostek m.in. IOKP Łuków czy IOKP Piława) oraz dewastacjami urządzeń sterowania ruchem kolejowym (6 w roku 2016). Duże niebezpieczeństwo istnieje ze strony wydarzeń związanych z chuligańskimi zachowaniami podróżnych (29 zdarzeń zaistniałych ok. 60 % wszystkich zdarzeń w tym 7 wykrytych w roku 2016). Wykryte zdarzenia na terenie stacji Dęblin to podróźni zakłócający ład i porządek w pociągach, dokonujący drobnych kradzieży oraz osoby poszukiwane. Kolejnym problemem występującym na terenie IOKP Dęblin to znaczna ilość wypadków kolejowych (6 zdarzeń zakwalifikowanych, jako kat. 13 w roku 2016 spadek z 11 zdarzeń zarejestrowanych w roku 2015). Ogólnie w roku 2016 zarejestrowano 49 zdarzeń, z których wykryte zostały 14 zdarzeń (tj. 28, 50% wykrywalności), co stanowi prawie 16 % w ogólnej liczbie zdarzeń zaistniałych w terenie IOK Lublin. Na terenie miasta Dęblin zarejestrowano 14 zdarzeń, z czego wykryto 10 zdarzeń (skuteczność 71 %) oraz ujęto 11 sprawców, którzy zostali przekazani do dyspozycji Policji lub prowadzono przeciwko nim postępowania wyjaśniające. W znacznym stopniu były to osoby zakłócające ład i porządek w pociągach lub na stacji osobowej. Ze zdarzeń niewykrytych większość stanowi nieuzasadnione użycie hamulca bezpieczeństwa dokonywane poza terenem miasta Dęblin.

Działania podjęte w roku 2016 będą kontynuowane w roku 2017. Przewidywane są cyklicznie prowadzone działania porządkowe na stacji Dęblin oraz działania zmierzające do zminimalizowania ilości osób przechodzących przez tory. Ponadto planujemy kontynuację programu poprawy bezpieczeństwa podczas spotkań z dziećmi i młodzieżą dęblińskich szkół.

Komendant Policji
mgr Józef J. Jankowski