

Alceptuj
21.03.2019

BURMISTRZ MIASTA

Justyna
mgr Beata Siedlecka

Projekt Burmistrza

Uchwała Nr
Rady Miasta Dęblin
z dnia 2019 r.

o przystąpieniu do sporządzenia miejscowego planu zagospodarowania przestrzennego osiedla ŻDŻARY III w Dęblinie

Na podstawie art. 18 ust. 2, pkt 15 ustawy z dnia 8 marca 1990 r. o samorządzie gminnym (t.j. Dz. U. z 2019 r., poz. 506) oraz art. 14 ust. 1, ustawy z dnia 27 marca 2003 r. o planowaniu i zagospodarowaniu przestrzennym (t.j. Dz. U. z 2018 r. poz. 1945, z późn. zm.) oraz Rada Miasta uchwała, co następuje:

§ 1

Przystępuje się do sporządzenia miejscowego planu zagospodarowania przestrzennego osiedla **ŻDŻARY III** w Dęblinie.

§ 2

Granice obszaru objętego projektem planu oznaczono na załączniku graficznym, stanowiącym integralną część niniejszej uchwały.

§ 3

Wykonanie uchwały powierza się Burmistrzowi Miasta Dęblin.

§ 4

Uchwała wchodzi w życie z dniem podjęcia.

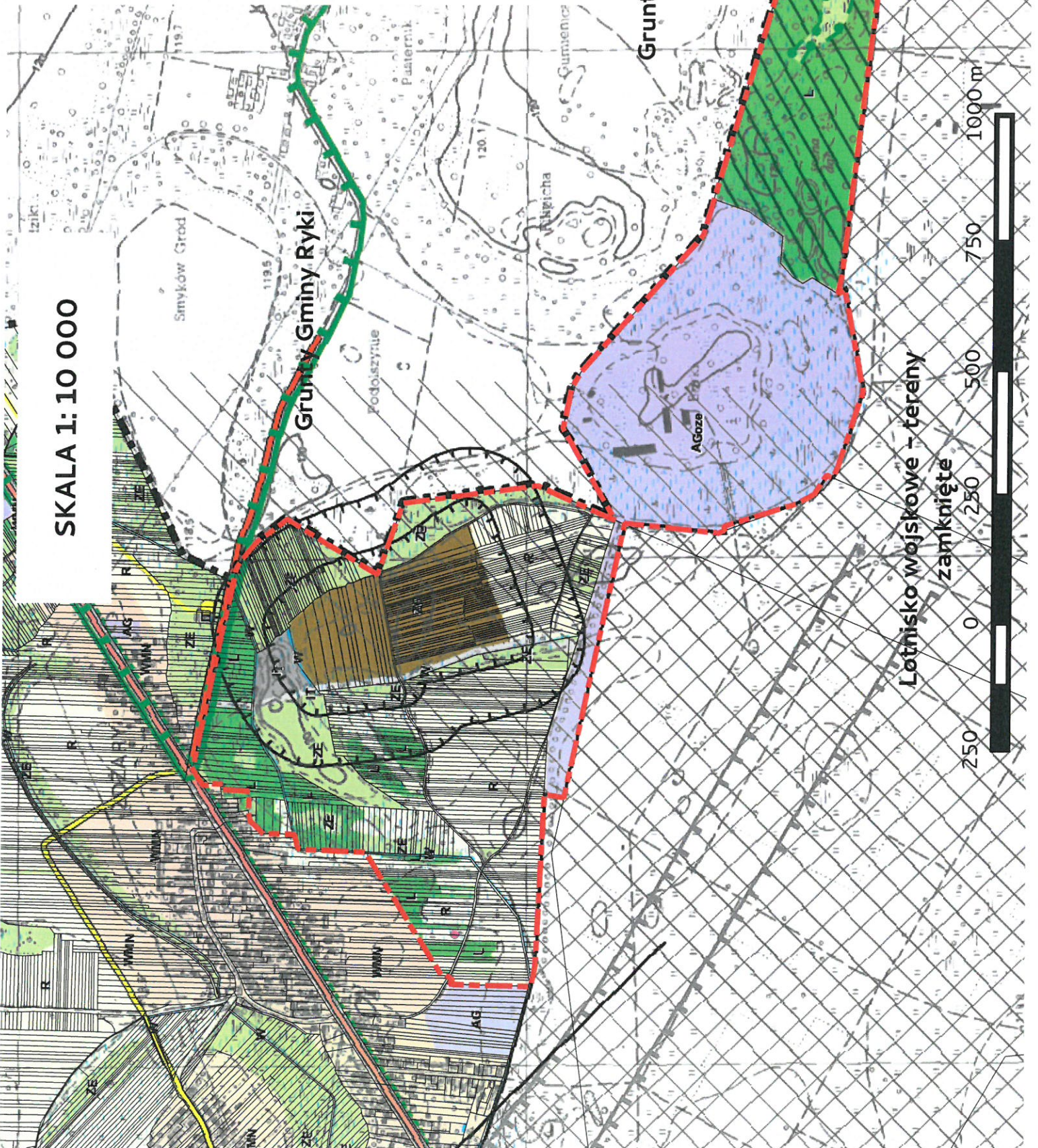
RADCA PRAWNY

Anna Grobel
Lb-1322

Uzasadnienie

Obecnie obszar określony w załączniku do uchwały nie jest objęty ustaleniami miejscowego planu zagospodarowania przestrzennego. Głównymi kierunkami rozwoju określonymi w studium uwarunkowań i kierunków zagospodarowania przestrzennego miasta Dęblin, przyjętym Uchwałą Nr V/23/2015 Rady Miasta Dęblin z dnia 20 lutego 2015 r., są: tereny pod realizację cmentarza komunalnego (**ZC**), tereny aktywności gospodarczej (**AGoZe**, z dopuszczeniem lokalizacji odnawialnych źródeł energii o mocy przekraczającej 100 kW), tereny infrastruktury technicznej (**IT**) oraz (w znacznej części obszaru) tereny rolnicze (**R**), leśne (**L**) i zieleni nieurządzonej (**ZE**). Uchwalenie planu miejscowego na tym obszarze, otworzy drogę do przygotowania gruntów pod realizację nowego cmentarza komunalnego, zgodnie z zasadą wyrażoną w art. 3 ustawy z dnia 31 stycznia 1959 r. o cmentarzach i chowaniu zmarłych (t.j. Dz. U. z 2017 r., poz. 912 z późn. zm.) oraz możliwość ewentualnego wywłaszczenia nieruchomości, których z różnych przyczyn nie będzie można nabyć w zwykłym trybie. Ponadto, uchwalenie planu na terenach wskazanych jako rolnicze, leśne i zieleni nieurządzonej z zakazem ich zabudowy, skutecznie zablokuje możliwość niekontrolowanego rozprzestrzeniania się zabudowy jednorodzinnej w oparciu o decyzje o warunkach zabudowy. Umożliwi to również określenie podstawowego układu komunikacyjnego obsługującego tereny wskazane do realizacji cmentarza, infrastruktury technicznej oraz rozwoju aktywności gospodarczej o dość dużym areale (ponad 27ha).

SKALA 1: 10 000



Grunt Gminy Ryki

Grunt Gminy Ryki

Lotnisko wojskowe - tereny
zamknięte

Granica obszaru opracowania

